

1) Активная поверхность, 2) Корпус, 3) Крышка



Basic features

Базовый стандарт	IEC 60947-5-2
Комплект поставки	Гайка (2 шт.)
Разрешение на эксплуатацию/конформность	CE UKCA cULus WEEE
Серия	M05
Чувствительность	регулируется на базовом устройстве

Electrical connection

Длина кабеля L	2 m
Защита от короткого замыкания	не применимо
Защита от переплюсовки	не применимо
Разъем	Snap-In IP40, Binder 719-Гнездо

Electrical data

Категория применения	=-13
Остаточная волнистость, макс. (% от U_e)	10 %
Рабочее напряжение U_b	4...8 VDC
Расчетное напряжение изоляции U_i	75 V DC
Частота переключения	100 Гц

Environmental conditions

Степень загрязнения	1
Степень защиты	IP67
Температура окружающей среды	-10...70 °C

Functional safety

MTTF (40°C)	1813 a
-------------	--------

Interface

Интерфейс	Особый интерфейс
-----------	------------------

Material

Активная поверхность, материал	PTFE
Материал корпуса	Высококачественная сталь (1.4301)
Материал крышки	POM
Материал оболочки	PUR

Mechanical data

Момент затяжки	2 Нм
Размеры	Ø 5 x 29 mm
Резьба (A)	M5x0,5
Типоразмер	M5x0,5
Установка	возможность установки заподлицо

Емкостные датчики
BCS M05T4C-XXS10C-EP02-GZ01-002
Код заказа: BCS0011

BALLUFF

Range/Distance

Гистерезис Н, макс. (% от Sr) 20.0 %
Диапазон измерения 0,1...1 мм

Стабильность повторяемости, макс. 2 %
(% от Sr)
Температурный дрейф, макс. (% от Sr) 20 %
Условное расстояние переключения 1 mm
sn

Remarks

Необходимые комплектующие, усилитель датчика BAE SA-...

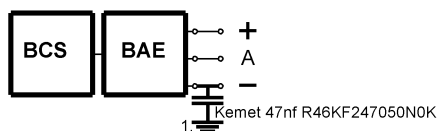
Дополнительная информация по MTTF или B10d содержится в сертификате MTTF / B10d

Указанное значение MTTF / B10d не гарантирует каких-либо свойств и/или срока службы; речь идет только об экспериментальных данных, не имеющих обязательного характера. Эти данные не продлевают срок давности по гарантийным претензиям и не влияют на него каким-либо иным образом.

Connector Drawings



Installation remarks



1) Machine GND