

1) Ультразвуковой преобразователь, 2) Технологический разъем, 3) Панель индикации и управления



Basic features

Область применения	Измерение расстояния Опознавание объектов
Разрешение на эксплуатацию/ конформность	cULus CE WEEE UKCA
Режим работы	Отражательный датчик (точка переключения) Аналоговое измерение (характеристика) Отражательный датчик (окно) Отражательная фотоячейка
Серия	M30E2

Display/Operation

Возможность регулировки	Режим запоминания, дисплей/ кнопка Аналог. выход U/I/авто/ручной Режим работы Дальность срабатывания, 2 значения Замыкающий контакт/ размыкающий контакт Блокировка кнопок ВКЛ/ВЫКЛ Заводская настройка (сброс) Гистерезис Фильтр измер. значений Чувствительность - обзор Синхронизация ВКЛ/ВЫКЛ Синхронный / мультиплексный режим Окно характеристик Режим отображения сегментного индикатора Характеристика нарастающая / затухающая Компенсация температуры вкл/выкл Калибровка датчика Адрес датчика мультиплекс. Область фильтрации переднего плана Задержка срабатывания 0–20 с Толщина фильтра (10 ступеней) Сегментная индикация светл./темн./выкл Кнопка (2x)
Задатчик	

Ультразвуковые датчики
BUS M30E2-PPC-20/130-S92K-G1
Код заказа: BUS005W

BALLUFF

Индикация	Расстояние - сегментный индикатор Функция выхода – СД желтый Объект вне диапазона – СД красный Объект в диапазоне – СД зеленый Настройки датчиков – сегментный индикатор
-----------	--

Electrical connection

Защита от короткого замыкания	да
Защита от переплюсовки	да
Разъем	M12x1-Штекер, 5–конт.

Electrical data

Выходной ток, макс.	200 mA
Гистерезис H, макс.	20 mm
Потребляемый ток, макс.	80 mA
Рабочее напряжение UB	9...30 VDC
Расчетное рабочее напряжение Ue=	24 V
Синхронизация	внутр., макс. 10 датчиков
Сопrotивление нагрузки RL, макс. (аналог. I)	500 Ом при UB >20 В 100 Ом при UB <20 В
Сопrotивление нагрузки RL, мин. (аналог. U)	100 кОм при UB >15 В
Ультразвуковая частота	180 kHz
Функция входа	Сигнал синхронизации
Частота переключения	5 Гц

Environmental conditions

Степень защиты	IP67
Температура окружающей среды	-25...70 °C
Температура хранения	-40...85 °C

Interface

Аналоговый выход	Аналог., напряжение/аналог., ток 0...10 В/4...20 мА
Выходная характеристика	линейно нарастающий / затухающий
Переключающий выход	PNP замыкающий/ размыкающий контакт (NO/NC)

Material

Активная поверхность, материал	PTFE
Материал корпуса	Высококачественная сталь (1.4571) PBT, TPU

Mechanical data

Прочность на сжатие, макс.	6 bar
Размеры	Ø 47 x 114.5 mm
Технологическое соединение	G 1"

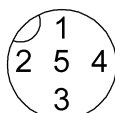
Range/Distance

Диапазон измерения	200...5000 mm
Разрешение	≤ 0.180 mm
Точность воспроизведения	± 0.15 % FS
Условное расстояние переключения sn	1300 mm

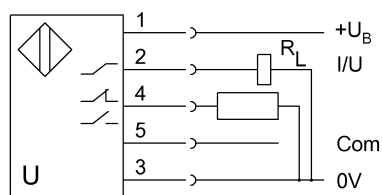
Remarks

Комплекующие заказываются отдельно.
Не нажимайте кнопку острыми инструментами.
Базовый объект для Sn: труба Ø 27 мм. Макс. дальность действия приведена для ориентированной пластины.
После устранения перегрузки датчик снова готов к работе.
Подробная информация: см. Руководство по эксплуатации.
Датчик подходит для работы при избыточном давлении до 6 бар
Датчик является химстойким

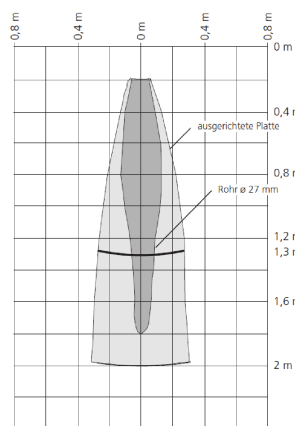
Connector Drawings



Wiring Diagrams (Schematic)



Technical Drawings



Help Views

