

1) Активная поверхность, 2) Корпус



Basic features

| | |
|---|------------------------------------|
| Базовый стандарт | IEC 60947-5-2 |
| Комплект поставки | Гайка (2 шт.) |
| Разрешение на эксплуатацию/ конформность | CE UKCA cULus WEEE |
| Серия | D22 |
| Чувствительность | регулируется на базовом устройстве |

Electrical connection

| | |
|-------------------------------|--|
| Длина кабеля L | 2 m |
| Защита от короткого замыкания | не применимо |
| Защита от переполюсовки | не применимо |
| Разъем | Специальный штекер - специальный штекер |

Electrical data

| | |
|--|-----------|
| Категория применения | =-13 |
| Остаточная волнистость, макс. (% от Ue) | 10 % |
| Рабочее напряжение U _b | 4...8 VDC |
| Расчетное напряжение изоляции U _i | 75 V DC |
| Частота переключения | 100 Гц |

Environmental conditions

| | |
|------------------------------|-------------|
| Степень защиты | IP66 |
| Температура окружающей среды | -30...80 °C |

Functional safety

| | |
|-------------|--------|
| MTTF (40°C) | 1813 a |
|-------------|--------|

Interface

| | |
|-----------|------------------|
| Интерфейс | Особый интерфейс |
|-----------|------------------|

Material

| | |
|--------------------------------|--------------------------------------|
| Активная поверхность, материал | PTFE |
| Материал корпуса | Высококачественная сталь (1.4301) |
| Материал крышки | POM |
| Материал оболочки | PUR |

Mechanical data

| | |
|------------|------------------------------------|
| Размеры | Ø 22 x 4 mm |
| Типоразмер | D22,0 |
| Установка | возможность установки заподлицо |

Range/Distance

| | |
|---|-----------|
| Гистерезис H, макс. (% от Sr) | 15.0 % |
| Диапазон измерения | 1...10 мм |
| Стабильность повторяемости, макс. (% от Sr) | 2 % |
| Температурный дрейф, макс. (% от Sr) | 20 % |
| Условное расстояние переключения sn | 10 mm |

Емкостные датчики
BCS D22T405-XXS10C-EP02-GZ01-002
Код заказа: BCS001F

BALLUFF

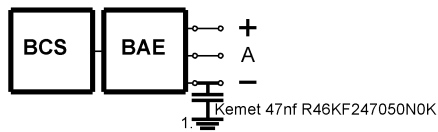
Remarks

Необходимые комплектующие, усилитель датчика BAE SA-...

Дополнительная информация по MTTF или B10d содержится в сертификате MTTF / B10d

Указанное значение MTTF / B10d не гарантирует каких-либо свойств и/или срока службы; речь идет только об экспериментальных данных, не имеющих обязательного характера. Эти данные не продлевают срок давности по гарантийным претензиям и не влияют на него каким-либо иным образом.

Installation remarks



1) Machine GND