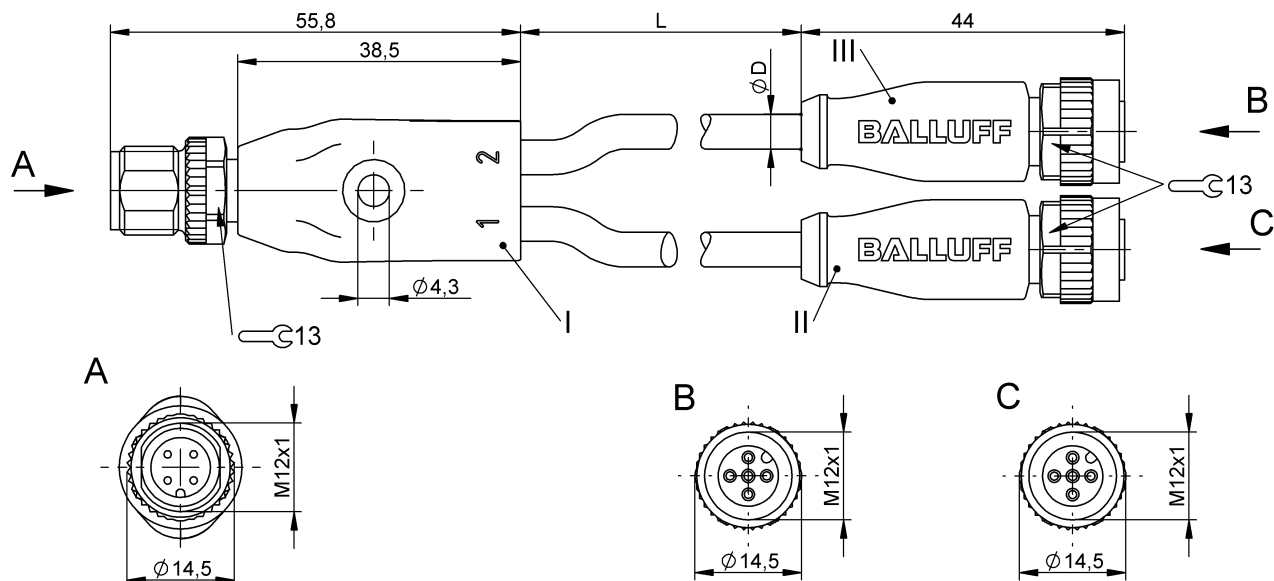


Y-образные разветвители  
 BCC M414-M415-M415-U2010-020  
 Код заказа: BCC0AL5

# BALLUFF



### Basic features

Разрешение на эксплуатацию/конформность	CE WEEE cULus
---	---------------------

### Electrical connection

Диаметр кабеля D	4.70 mm $\pm$ 0.15 mm
Количество контактов	4/5/5
Количество проводников	3/3
Разъем 01, исполнение	прямой
Разъем 02, исполнение	прямой
Разъем 03, исполнение	прямой
Разъем 1	M12x1-Штекер, прямой, 4-конт., A-с кодированием
Разъем 2	M12x1-Гнездо, прямой, 5-конт., A-с кодированием
Разъем 3	M12x1-Гнездо, прямой, 5-конт., A-с кодированием
Сечение проводника	22 AWG
Система	с бесшовной экструд. оболочкой/с бесшовной экструд. оболочкой/с бесшовной экструд. оболочкой

### Electrical data

Номинальный ток (40 °C)	4.0 A
Провод, номинальное напряжение =, макс.	300 V
Провод, номинальное напряжение ~, макс.	300 V
Рабочее напряжение U <sub>b</sub>	250 VDC / 250 VAC

### Environmental conditions

Степень защиты	IP67, IP68, IP69K/IP67, IP68, IP69K
----------------	-------------------------------------

### Material

Материал держателя контактов	PUR/PUR/PUR
Материал контактов	Латунь/Бронза/Бронза
Материал корпуса	PUR/PUR/PUR
Материал накидной гайки	литой под давлением цинковый сплав/литой под давлением цинковый сплав/литой под давлением цинковый сплав
Материал оболочки кабеля	PBX

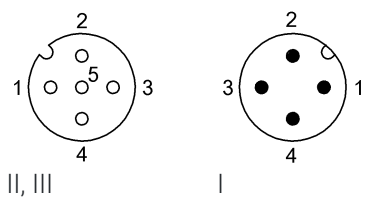
### Mechanical data

Длина кабеля L	2.00 m
Момент затяжки кабельного соединителя	0,6 Нм / 0,6 Нм / 0,6 Нм
Оболочка кабеля, цвет	желтый

### Remarks

Простой кабель: допуск по UL-AWM Style 2661 & CSA AWM I/II A/B  
 Степень защиты по IEC 60529, только в свинченном состоянии с ответной частью

Connector Drawings



Wiring Diagrams (Schematic)

