

1) Активная поверхность, 2) Корпус, 3) Крышка



#### Basic features

Базовый стандарт	IEC 60947-5-2
Комплект поставки	Гайка
Разрешение на эксплуатацию/конформность	CE UKCA WEEE
Серия	S10
Чувствительность	регулируется на базовом устройстве

#### Electrical connection

Защита от короткого замыкания	не применимо
Защита от переплюсовки	не применимо
Разъем	Специальный штекер - специальный штекер

#### Electrical data

Категория применения	=-13
Частота переключения	5 Гц

#### Environmental conditions

Степень защиты	IP68, IP54 на выходе штекера
Температура окружающей среды	-10...180 °C

#### Interface

Интерфейс	Особый интерфейс
-----------	------------------

#### Material

Активная поверхность, материал	PTFE
Материал корпуса	Высококачественная сталь (1.4301)
Материал крышки	Высококачественная сталь (1.4301) Латунь, хромирован.

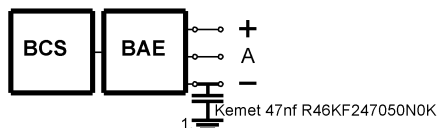
#### Mechanical data

Момент затяжки	60 Нм
Прочность на сжатие, макс.	6 bar
Размеры	Ø 18 x 61 mm
Резьба (A)	M18x1
Типоразмер	M18x1
Установка	незаподлицо

#### Remarks

Необходимые комплектующие, усилитель датчика BAE SA-... и соединительный кабель BCC Z003-020

## Installation remarks



1) Machine GND