

BVS CA-SF2-xxxxxx-(1)(2)(3)(4)(5)(6)-001

BVS CA-SF2-xxxxxx-(1)(2)(3)(4)(5)(6)-001 / mvBlueFOX3-M2
USB3 Vision board camera

xxxxxx Model
See table below

(1) Handling
1 = standard handling
2 = extended temperature range

(2) Lensholder
0 = no lensholder
1 = C-Mount, type 2, with long life and back focus set ex works, fixed square filter
2 = C-Mount, type 1, with adjustable back focus, round filter with ring nut Ø23.2 mm
B = C-Mount, type 2, long life, screwable filter
Y = S-Mount, 13 mm long

(3) Filter
0 = no filter

(4) Housing
0 = no housing
5 = mounting and heat conducting plate for board camera

(5) I/O
0 = no digital I/O
2 = standard I/O

(6) Software
0 = none

Industrial Cameras
BVS CA-SF2 - Board level



Model name	Matrix Vision model name	Resolution	FPS*	Sensor	Pixel size	Power**
BVS CA-SF2-	mvBlueFOX3-M2					
0003SG	003sG	0.3 MP (656 x 520)	240.6/240.6	IMX991 (1/4", GS, CMOS)	5 µm	tbd W
0004FG/C	004G/C	0.4 MP (728 x 544)	436.9/436.9	IMX287 (1/2.9", GS, CMOS)	6.9 µm	3.2 W
0013SG	013sG	1.3 MP (1296 x 1032)	125.2/125.2	IMX990 (1/2", GS, CMOS)	5 µm	tbd W
0016ZG/C	016G/C	1.6 MP (1456 x 1088)	226.5/226.5	IMX273 (1/2.9", GS, CMOS)	3.45 µm	3.5 W
0017ZG/C	017G/C	1.7 MP (1600 x 1104)	215.9/215.1	IMX425 (1.1", GS, CMOS)	9 µm	4.5 W
0024ZG/C	024G/C	2.4 MP (1936 x 1216)	164.6/161.4	IMX174 (1/1.2", GS, CMOS)	5.86 µm	3.4 W
0024AG/C	024aG/C	2.4 MP (1936 x 1216)	47/47	IMX249 (1/1.2", GS, CMOS)	5.86 µm	2.8 W
0024BG/C	024bG/C	2.4 MP (1936 x 1216)	166.3/161.4	IMX392 (1/2.3", GS, CMOS)	3.45 µm	tbd W
0032ZG/C	032G/C	3.2 MP (2064 x 1544)	123.5/119.2	IMX252 (1/1.8", GS, CMOS)	3.45 µm	3.6 W
0032AG/C	032aG/C	3.2 MP (2064 x 1544)	55.6/55.6	IMX265 (1/1.8", GS, CMOS)	3.45 µm	3.0 W
0051ZG/C	051G/C	5.1 MP (2464 x 2056)	80.6/75	IMX250 (2/3", GS, CMOS)	3.45 µm	3.6 W
0051PG/C	051pG/C	5.1 MP (2464 x 2056)	80.6/75	IMX250 _POL (2/3", GS, CMOS)	3.45 µm	3.6 W
0051AG/C	051aG/C	5.1 MP (2464 x 2056)	35.7/35.7	IMX264 (2/3", GS, CMOS)	3.45 µm	3.0 W
0051DG/C	051dG/C	5.1 MP (2472 x 2064)	74.2/74.2	IMX547 (1/1.8", GS, CMOS)	2.74 µm	2.7 W
0053SG/C	053sG/C	5.3 MP (2592 x 2056)	72.7/71.3	IMX992 (1/1.4", GS, CMOS)	3.45 µm	tbd W
0064ZG/C	064G/C	6.4 MP (3096 x 2080)	60.8/59	IMX178 (1/1.8", RS, CMOS)	2.4 µm	2.9 W
0071ZG/C	071G/C	7.1 MP (3216 x 2208)	60.6/53.5	IMX420 (1.1", GS, CMOS)	4.5 µm	4.4 W
0071AG/C	071aG/C	7.1 MP (3216 x 2208)	50.7/50.7	IMX428 (1.1", GS, CMOS)	4.5 µm	4.0 W
0081AG/C	081aG/C	8.1 MP (2856 x 2848)	48.8/46.7	IMX546 (2/3", GS, CMOS)	2.74 µm	2.7 W
0089ZG/C	089G/C	8.9 MP (4096 x 2176)	47.5/42.6	IMX255 (1", GS, CMOS)	3.45 µm	4.0 W
0089AG/C	089aG/C	8.9 MP (4112 x 2176)***	32.3/32.3	IMX267 (1", GS, CMOS)	3.45 µm	4.0 W
0124ZG/C	124G/C	12.4 MP (4096 x 3008)	34.6/30.8	IMX253 (1.1", GS, CMOS)	3.45 µm	4.0 W
0124AG/C	124aG/C	12.3 MP (4112 x 3008)***	23.2/23.2	IMX304 (1.1", GS, CMOS)	3.45 µm	4.0 W
0124RG/C	124rG/C	12.4 MP (4064 x 3044)	35.3/30.7	IMX226 (1/1.7", RS, CMOS)	1.85 µm	2.9 W
0124FG/C	124fG/C	12.4 MP (6048 x 2048)	35.3/30.6	IMX902 (1.1", GS, CMOS)	2.74 µm	tbd W
0124DG/C	124dG/C	12.4 MP (4128 x 3008)	33.6/30.6	IMX545 (1/1.1", GS, CMOS)	2.74 µm	2.7 W
0162AG/C	162G/C	16.2 MP (5328 x 3040)	26.2/23.4	IMX542 (1.1", GS, CMOS)	2.74 µm	3.0 W
0204AG/C	204G/C	20.4 MP (4512 x 4512)	20.9/18.6	IMX541 (1.1", GS, CMOS)	2.74 µm	3.2 W
0205ZG/C	205G/C	20.5 MP (5544 x 3692)	22/18.5	IMX183 (1", RS, CMOS)	2.4 µm	2.9 W
0246AG/C	246G/C	24.6 MP (5328 x 4608)	17.5/15.4	IMX540 (1.2", GS, CMOS)	2.74 µm	4.0 W

G/C = Mono and color available
FPS = Frames per Second
GS = Global Shutter
RS = Rolling Shutter
* = Burst Mode/Streaming
** = Typical value
*** = AC=4096, AG=4112

Basic features

Исполнение	Промышленная камера USB3 Vision
Разрешение на эксплуатацию/конформность	CE UKCA WEEE
Стандарты	GenICam EMVA 1288 USB3 Vision

Electrical connection

Защита от короткого замыкания	нет
Защита от переплюсовки	да
Разъем 1	USB3: MicroB-Гнездо, 9-конт.
Разъем 2	Optional: Power / IO: HIROSE-Штекер, 12-конт.

Electrical data

Рабочее напряжение U_b	10...28 VDC
--------------------------	-------------

Environmental conditions

EN 60068-2-27, ударная нагрузка	-
EN 60068-2-6, вибрация	-
Относительная влажность воздуха	20...80%
Температура окружающей среды	0...45 °C
Температура хранения	-20...60 °C

Functional Characteristics

Длина волны	VIS SWIR
ЗУ данных	256 MB
Режимы триггера	Free run Hardware trigger Software trigger

Remarks

В комплект поставки не входят: объектив, фильтр, освещение, соединительный кабель, блок питания

* Точные значения см. В руководстве

Дополнительная информация по MTTF или B10d содержится в сертификате MTTF / B10d

Указанное значение MTTF / B10d не гарантирует каких-либо свойств и/или срока службы; речь идет только об экспериментальных данных, не имеющих обязательного характера. Эти данные не продлевают срок давности по гарантийным претензиям и не влияют на него каким-либо иным образом.

Functional safety

MTTF (40°C)	18 a
-------------	------

Interface

Интерфейс	USB 2.0/3.0
Цифровые входы	2x PNP с гальванической развязкой
Цифровые выходы	4x PNP с гальванической развязкой

Material

Материал корпуса	Алюминий, с порошковым покрытием, окрашенный
------------------	--

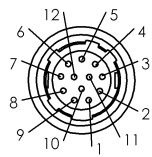
Mechanical data

Вес	21 g
Размеры	40 x 40 x 50.9 mm
Разъем для объектива	Нет

Optical features

Время экспозиции	10 μ s...20 s *
Прореживание	1x1...16x16 *
Сенсорный чип	Sony IMX Series
Сортировка	1x1...16x16 *
Фильтр	Отсекающий ИК-фильтр
Форматы изображения	Mono8...Mono16 Bayer8...Bayer16, RGB, YUV *
Четкость изображения	0.3 - 24.6 MP

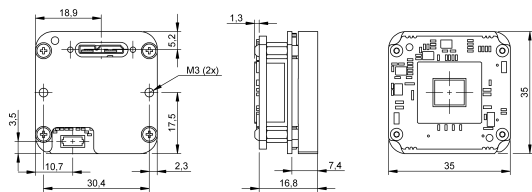
Connector Diagram



- Конт. 1: земля
- PIN 2: PWR_IN
- PIN 3: Opto DigOut3
- PIN 4: Opto DigIn0
- PIN 5: Opto DigOut2
- PIN 6: Opto DigOut0
- PIN 7: Opto DigIn_GND
- PIN 8: RS232 RX
- PIN 9: RS232 TX
- PIN10: Opto DigOut_PWR_IN
- PIN11: Opto DigIn1
- PIN12: DigOut1

Product View

BVS_CA-SF2-xxxxxx-x00500



BVS_CA-SF2-xxxxxx-x1x02x

