

1) Активная поверхность, 2) Корпус, 3) Крышка, 4) Потенциометр, 5) По выбору замыкатель или размыкатель, 6) Функциональный СД



Basic features

Базовый стандарт	IEC 60947-5-2
Комплект поставки	Гайка (2 шт.) Отвертка Краткое руководство
Разрешение на эксплуатацию/ конформность	CE UKCA cULus WEEE
Серия	M30
Чувствительность	дальность срабатывания регулируется

Display/Operation

Индикация рабочего напряжения	да
Индикация функций	да

Electrical connection

Защита от короткого замыкания	да
Защита от переплюсовки	да
Количество контактов	4
Разъем	M12x1-Штекер, 4-конт., А-с кодированием
С защитой от неправильного подключения	да

Electrical data

Категория применения	=-13
Остаточная волнистость, макс. (% от Ue)	10 %
Падение напряжения статич., макс.	1.8 V
Рабочее напряжение U _b	10...35 VDC
Расчетное напряжение изоляции U _i	75 V DC
Расчетное рабочее напряжение U _e	24 V
Расчетный рабочий ток I _e	300 mA
Ток холостого хода I _o , макс. при U _e	18 mA
Частота переключения	100 Гц

Environmental conditions

Степень загрязнения	1
Степень защиты	IP66, IP64 на выходе штекера
Температура окружающей среды	-30...70 °C

Functional safety

MTTF (40°C)	455 a
-------------	-------

Interface

Переключающий выход	PNP замыкающий/ размыкающий контакт (NO/NC) программируемый
---------------------	---

Емкостные датчики
BCS M30B4M2-PPM20C-S04G
Код заказа: BCS004T

BALLUFF

Material

Активная поверхность, материал	PBT
Материал корпуса	Высококачественная сталь (1.4301)
Материал крышки	PBT PE

Mechanical data

Момент затяжки	90 Нм
Размеры	Ø 30 x 87 mm
Резьба (A)	M30x1,5
Типоразмер	M30x1,5
Установка	возможность установки заподлицо

Range/Distance

Гистерезис H, макс. (% от Sr)	15.0 %
Диапазон измерения	1...20 мм
Стабильность повторяемости, макс. (% от Sr)	5.0 %
Температурный дрейф, макс. (% от Sr)	20 %
Условное расстояние переключения sn	20 mm

Remarks

The potentiometer does not have a fixed stop, but can be turned endlessly without destroying anything.

If no change in the switching signal is detected, the potentiometer should be turned forwards or backwards until a signal change occurs at the output.

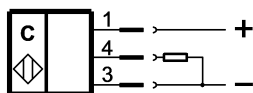
Дополнительная информация по MTTF или B10d содержится в сертификате MTTF / B10d

Указанное значение MTTF / B10d не гарантирует каких-либо свойств и/или срока службы; речь идет только об экспериментальных данных, не имеющих обязательного характера. Эти данные не продлевают срок давности по гарантийным претензиям и не влияют на него каким-либо иным образом.

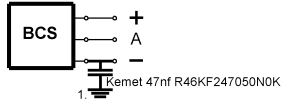
Connector Drawings



Wiring Diagrams (Schematic)



Installation remarks



1) Machine GND