

1) Активная поверхность, 2) Потенциометр, 3) Функциональный СД, 4) По выбору замыкатель или размыкатель, 5) PNP или NPN на выбор



## Basic features

|   |  |
|---|--|
| Базовый стандарт                            | IEC 60947-5-2                          |
| Комплект поставки                           | Отвертка<br>Краткое руководство        |
| Разрешение на эксплуатацию/<br>конформность | CE<br>UKCA<br>cULus<br>WEEE            |
| Серия                                       | D50                                    |
| Чувствительность                            | дальность срабатывания<br>регулируется |

## Display/Operation

|                   |    |
|-------------------|----|
| Индикация функций | да |
|-------------------|----|

## Electrical connection

|   |                      |
|---|----------------------|
| Длина кабеля L                            | 2 м                  |
| Защита от короткого замыкания             | да                   |
| Защита от переплюсовки                    | да                   |
| Количество проводников                    | 3                    |
| С защитой от неправильного<br>подключения | да                   |
| Сечение проводника                        | 0.25 mm <sup>2</sup> |

## Electrical data

|  |             |
|--|-------------|
| Категория применения   | =-13        |
| Остаточная волнистость, макс. (% от Ue)                      | 10 %        |
| Падение напряжения статич., макс.                            | 1.5 V       |
| Рабочее напряжение U <sub>b</sub>                            | 10...30 VDC |
| Расчетное напряжение изоляции U <sub>i</sub>                 | 75 V DC     |
| Расчетное рабочее напряжение U <sub>e</sub>                  | 24 V        |
| Расчетный рабочий ток I <sub>e</sub>                         | 150 mA      |
| Ток холостого хода I <sub>0</sub> , макс. при U <sub>e</sub> | 15 mA       |
| Частота переключения   | 50 Гц       |

## Environmental conditions

|                              |             |
|------------------------------|-------------|
| Степень загрязнения          | 1           |
| Степень защиты               | IP67        |
| Температура окружающей среды | -30...60 °C |

## Functional safety

|             |       |
|-------------|-------|
| MTTF (40°C) | 230 a |
|-------------|-------|

## Interface

|                     |   |
|---------------------|---|
| Переключающий выход | PNP/NPN замыкающий/<br>размыкающий контакт (NO/NC)<br>программируемый |
|---------------------|---|

Емкостные датчики  
BCS D500002-YPC25C-EV02  
Код заказа: BCS003K

# BALLUFF

## Material

|                                |     |
|--------------------------------|-----|
| Активная поверхность, материал | POM |
| Материал корпуса               | POM |
| Материал крышки                | POM |
| Материал оболочки              | ПВХ |

## Mechanical data

|            |                                 |
|------------|---------------------------------|
| Размеры    | Ø 50 x 10 mm                    |
| Типоразмер | D50,0                           |
| Установка  | возможность установки заподлицо |

## Range/Distance

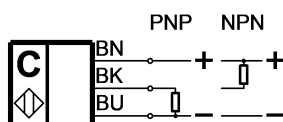
|                    |           |
|--------------------|-----------|
| Диапазон измерения | 2...25 мм |
|--------------------|-----------|

## Remarks

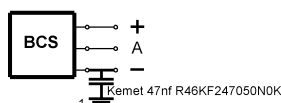
The potentiometer does not have a fixed stop, but can be turned endlessly without destroying anything.  
If no change in the switching signal is detected, the potentiometer should be turned forwards or backwards until a signal change occurs at the output.  
Дополнительная информация по MTTF или B10d содержится в сертификате MTTF / B10d

Указанное значение MTTF / B10d не гарантирует каких-либо свойств и/или срока службы; речь идет только об экспериментальных данных, не имеющих обязательного характера. Эти данные не продлевают срок давности по гарантийным претензиям и не влияют на него каким-либо иным образом.

## Wiring Diagrams (Schematic)



## Installation remarks



1) Machine GND