

Basic features

Разрешение на эксплуатацию/ конформность	WEEE
---	------

Electrical connection

Количество контактов	5
Разъем 01, исполнение	прямой
Система	с бесшовной экструд. оболочкой

Electrical data

Номинальный ток (40 °C)	4.0 A
Рабочее напряжение U_b	24 В~

Environmental conditions

Степень защиты	IP68
Температура окружающей среды	-20...80 °C

Material

Материал держателя контактов	PUR
Материал контактов	Латунь
Материал корпуса	PUR
Материал накидной гайки	литой под давлением цинковый сплав

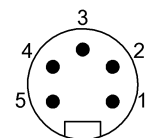
Mechanical data

Момент затяжки кабельного соединителя	1,5 Нм
--	--------

Remarks

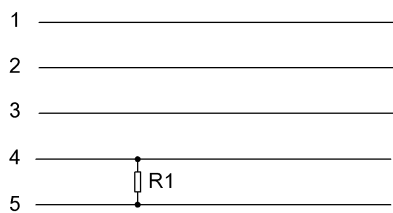
Степень защиты по IEC 60529, только в свинченном состоянии с ответной частью

Connector Drawings



II

Wiring Diagrams (Schematic)



R1=120Ω