

#### Basic features

Разрешение на эксплуатацию/  
 конформность WEEE

#### Electrical connection

Кабель пригодность для тяговых цепей  
 Количество контактов 5  
 Разъем 01, исполнение прямой  
 Система с бесшовной экструд.  
 оболочкой

#### Electrical data

Номинальный ток (40 °C) 4.0 A  
 Рабочее напряжение  $U_b$  24 В~

#### Environmental conditions

Степень защиты IP68  
 Температура окружающей среды -20...80 °C

#### Material

Материал держателя контактов PUR  
 Материал контактов Латунь  
 Материал корпуса PUR  
 Материал накидной гайки литой под давлением цинковый  
 сплав

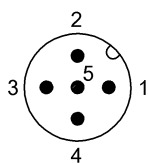
#### Mechanical data

Момент затяжки кабельного  
 соединителя 0,6 Нм  
 Свойства кабеля пригодность для тяговых цепей

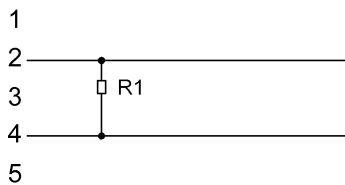
#### Remarks

Степень защиты по IEC 60529, только в свинченном состоянии с ответной частью

### Connector Drawings



## Wiring Diagrams (Schematic)



R1= 110Ω +/- 5%, 1/2W