

1) Панель индикации и управления, 2) Оптическая ось, приемник, 3) Оптическая ось, передатчик



Basic features

Базовый стандарт	IEC 60947-5-2, IEC 60947-5-7
Область применения	Измерение расстояния
Принцип действия	Оптоэлектронный датчик расстояния
Разрешение на эксплуатацию/конформность	CE cULus WEEE
Серия	26K
Форма	квадр. Разъем 45°

Display/Operation

Индикация	СД зеленый: рабочее напряжение Ошибка – СД красный
-----------	---

Electrical connection

Диаметр кабеля D	5,00 mm
Длина кабеля L	6 m
Защита от короткого замыкания	да
Защита от переплюсовки	да
Количество проводников	4
Разъем	Кабель, 6,00 м, ПВХ
Сечение проводника	0,25 mm ²

Electrical data

Класс защиты	II
Рабочее напряжение U _b	18...28 VDC
Расчетное напряжение изоляции U _i	50 V DC
Расчетное рабочее напряжение U _e	24 V
Ток холостого хода I ₀ , макс. при U _e	35 mA

Environmental conditions

Степень защиты	IP67
Температура окружающей среды	0...45 °C

Functional safety

MTTF (40°C) 265 a

Interface

Аналоговый выход Аналог., напряжение 0...10 В
Выходная характеристика линейно нарастающий

Material

Активная поверхность, материал PMMA
Материал корпуса ABS
Материал оболочки ПВХ

Mechanical data

Крепление Винт M4
Размеры 17 x 50 x 50 mm

Optical features

Вид излучения Лазер, красный свет
Длина волны 670 nm
Длительность импульса t , макс. 8 μ s
Импульсная мощность P_p , макс. 2.0 mW
Класс лазера по IEC 60825-1 2
Посторонний свет, макс. 3000 Lux
Принцип действия, оптич. Триангуляция
Размер светового пятна \varnothing 0.8 mm при 65 mm
Средняя мощность P_o , макс. 1 mW
Характеристика струи расхождение
Частота импульсов 6 кГц

Range/Distance

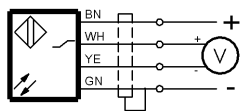
Дальность действия 45...85 mm
Разрешение \leq 80 мкм
Точность \pm 1 % FS

Remarks

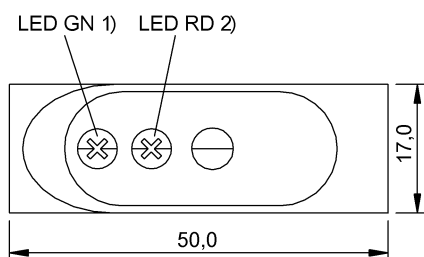
Комплектующие заказываются отдельно.
Подробная информация: см. Руководство по эксплуатации.
Дополнительная информация по MTTF или B10d содержится в сертификате MTTF / B10d

Указанное значение MTTF / B10d не гарантирует каких-либо свойств и/или срока службы; речь идет только об экспериментальных данных, не имеющих обязательного характера. Эти данные не продлевают срок давности по гарантийным претензиям и не влияют на него каким-либо иным образом.

Wiring Diagrams (Schematic)



Help Views

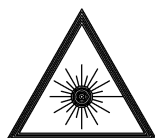


- 1) Напряжение питания
- 2) Сбой

Opto Symbols



Warning Symbols



ЛАЗЕРНОЕ ИЗЛУЧЕНИЕ – НЕ СМОТРЕТЬ НА ИСТОЧНИК ЛУЧА!

КЛАСС ЛАЗЕРА 2 по IEC60825-1: 2003-10