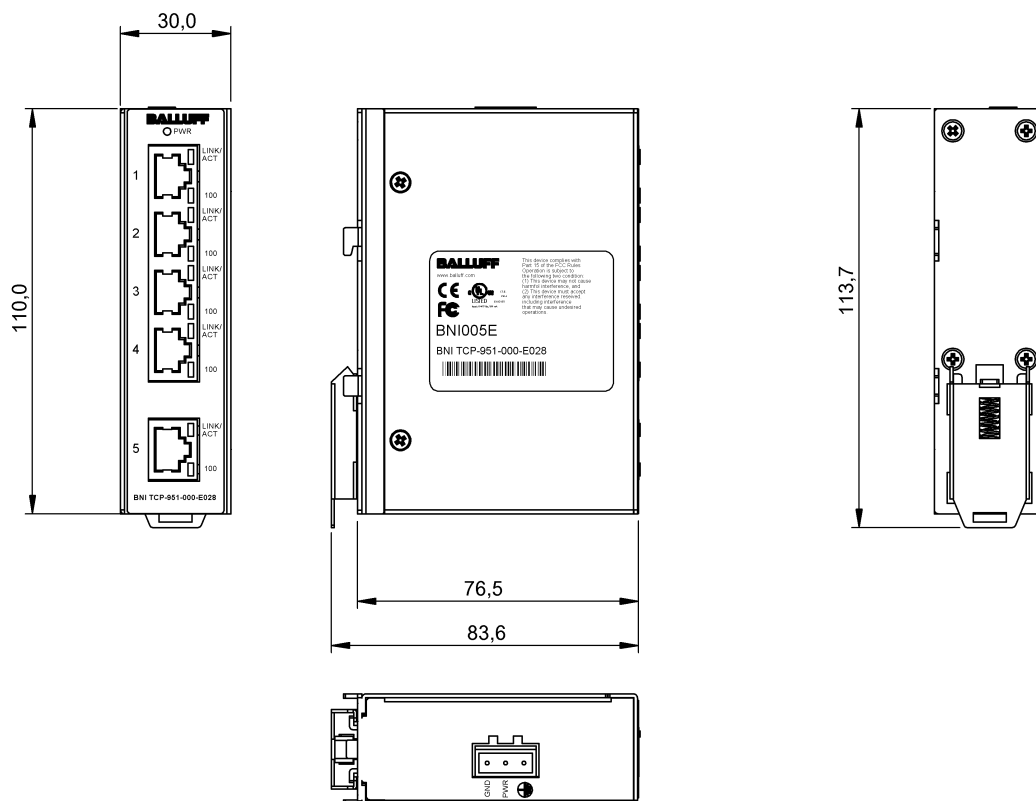


Переключатели
 BNI TCP-951-000-E028
 Код заказа: BNI005E

BALLUFF



Basic features

Разрешение на эксплуатацию/ конформность	CE WEEE cULus KC
Форма	однорядный

Display/Operation

Индикатор «Идет передача данных»	СД зеленый
Индикатор питания модуля	СД зеленый
Индикатор скорости передачи данных	СД желтый

Electrical connection

Гнезда разъема	5x RJ45-Гнездо, 8-конт.
Разъем (COM 1)	UPLINK: RJ45-Гнездо, 8-конт.
Типы кабеля по IEEE 802.3	Экранированная витая пара: как, мин. STP CAT5/STP CAT5e

Electrical data

Входной ток, макс. при 24 В	150 mA
Рабочее напряжение U_b	12...48 VDC
Расчетное рабочее напряжение U_e	24 V
Скорость передачи	10/100 Mbit/s
Управление потоком	Полудуплекс / полный дуплекс (IEEE 802.33x-пауза)

Environmental conditions

EN 60068-2-6, вибрация	5 г, 10...150 Гц, амплитуда 0,35 мм
Степень защиты	IP30
Температура окружающей среды	-10...60 °C
Температура хранения	-25...85 °C

Interface

Дополнительные интерфейсы	4x Ethernet TCP 10Base-T/ 100Base-TX
Интерфейс	Ethernet TCP/IP 10Base-T/ 100Base-TX

Material

Материал корпуса	Сталь, с покрытием
Смазывание корпуса	да

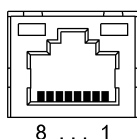
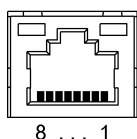
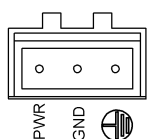
Mechanical data

Крепление	Установка монтажной шины
Размеры	30 x 76.5 x 110 mm

Remarks

см. краткое руководство

Connector Drawings



Стандартный порт
Конт. 1: выход TD +
Конт. 2: выход TD -
Конт. 3: вход RD +
Конт. 4: размыкающий
Конт. 5: размыкающий
Конт. 6: вход RD -
Конт. 7: размыкающий
Конт. 8: размыкающий

Порт UPLINK
Конт. 1: вход RD +
Конт. 2: вход RD -
Конт. 3: выход TD +
Конт. 4: размыкающий
Конт. 5: размыкающий
Конт. 6: выход TD -
Конт. 7: размыкающий
Конт. 8: размыкающий