

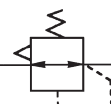
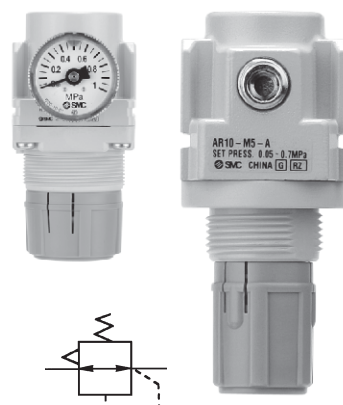
Предназначен для понижения давления сжатого воздуха и поддержания его на заданном уровне

- Пригоден для модульного монтажа

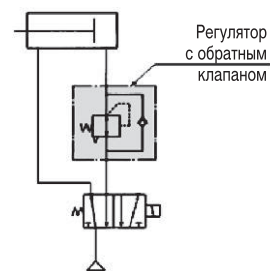
Технические характеристики

Конструктивное исполнение	Поршневые или мембранные регуляторы						
Типоразмер	10	20	25	30	40	50	60
Присоединительная резьба	M5	G1/8, G1/4	G1/4, G3/8	G1/4, G3/8	G1/4, G3/8, G1/2	G3/4, G1	G1
Номинальный расход ¹⁾ (н. л/мин)	125	800	1100	1500	3000	8000	10000
Диапазон рабочих температур (°C)	-5 ~ 60 ²⁾						
Испытательное давление (МПа)	1.5 (3.0 спец. исполнение)						
Макс. рабочее давление (МПа)	1.0 (2.0 спец. исполнение)						
Диапазон регулирования (МПа)	0.02 ~ 0.2 (по запросу)						
	0.05 ~ 0.7, 0.05 ~ 0.85 (0.1 ~ 1.6 спец. исполнение)						
Резьба для присоедин. манометра ³⁾	Rc1/16 ⁴⁾	G1/8	G1/8	G1/8	G1/8	G1/8	G1/8
Сброс давления	Установленное вых. давление + 0.05МПа ⁵⁾ (расход сброса 0.1 л/мин)						
Вес (кг)	0.06	0.17	0.19	0.34	0.58	1.17	1.22

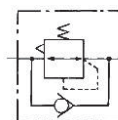
- 1) При давлении на входе 0.7 МПа, давлении на выходе при нулевом расходе 0.5 МПа и снижении давления на выходе при изменении расхода от нуля до номинального равном 0.1 МПа
- 2) Исполнения для более высоких (-5 ~ 80) и более низких (-30 ~ 60) температур – по запросу.
- 3) Не требуется для блоков со встраиваемым квадратным манометром (AR20 – AR60)
- 4) Для подсоединения манометра с резьбой 1/8 к отверстию с резьбой 1/16 используйте специальный переходник (арт. 131368)
- 5) Неприменимо к AR10



Пример:
обеспечение различных давлений для выдвигания и втягивания штока пневмоцилиндра



Регулятор с обратным клапаном поставляется по запросу



Номер для заказа

Типоразмер	Присоед. резьба	Номер для заказа				
		Стандартное исполнение		Специальное исполнение		
		0.05 ~ 0.7 МПа	0.05 ~ 0.85 МПа	0.02 ~ 0.2 МПа	0.1 ~ 1.6 МПа ¹⁾	Обезжиренное
10	M5	AR10-M5-A	-	AR10-M5-1-A	-	-
20	G1/8	AR20-F01-A	AR20-F01-B	AR20-F01-1-A	AR20-F01-X425	AR20-F01-X2400
	G1/4	AR20-F02-A	AR20-F02-B	AR20-F02-1-A	AR20-F02-X425	AR20-F02-X2400
25	G1/4	AR25-F02-A	AR25-F02-B	AR25-F02-1-A	AR25-F02-X425	AR25-F02-X2400
	G3/8	AR25-F03-A	AR25-F03-B	AR25-F03-1-A	AR25-F03-X425	AR25-F03-X2400
30	G1/4	AR30-F02-A	AR30-F02-B	AR30-F02-1-A	AR30-F02-X425	AR30-F02-X2400
	G3/8	AR30-F03-A	AR30-F03-B	AR30-F03-1-A	AR30-F03-X425	AR30-F03-X2400
40	G1/4	AR40-F02-A	AR40-F02-B	AR40-F02-1-A	AR40-F02-X425	AR40-F02-X2400
	G3/8	AR40-F03-A	AR40-F03-B	AR40-F03-1-A	AR40-F03-X425	AR40-F03-X2400
	G1/2	AR40-F04-A	AR40-F04-B	AR40-F04-1-A	AR40-F04-X425	AR40-F04-X2400
50	G3/4	-	AR50-F06-B	AR50-F06-1-B	AR50-F06-X425	AR50-F06-X2400
	G1	-	AR50-F10-B	AR50-F10-1-B	AR50-F10-X425	AR50-F10-X2400
60	G1	-	AR60-F10-B	AR60-F10-1-B	AR60-F10-X425	AR60-F10-X2400

1) Манометры поставляются по запросу

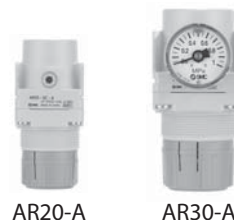
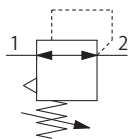
Принадлежности (заказываются отдельно)

Типоразмер	10	20	25	30	40	50	60
Крепежный угольник ¹⁾	для исполнения А	AR12P-270AS	AR22P-270AS	AR27P-270AS	AR32P-270AS	AR42P-270AS	-
	для исполнения В	-	AR23P-270AS	AR28P-270AS	AR33P-270AS	AR43P-270AS	AR52P-270AS ²⁾
Гайка для панельного монтажа	для исполнения А	AR12P-260S	AR22P-260S	AR27P-260S	AR32P-260S	AR42P-260S	-
	для исполнения В	-	AR23P-260S	AR28P-260S	AR33P-260S	AR43P-260S	-
Манометр	1.0 МПа	Круглый	G27-10-R1	G36-10-01	G46-10-01		
		Квадратн. встраив. ³⁾	-	GC3-10AS			
	0.2 МПа	Круглый	G27-10-R1 ⁴⁾	G36-4-01	G46-4-01		
		Квадратн. встраив. ³⁾	-	GC3-2AS			
Реле давления с цифровой индикацией ⁵⁾	NPN выход / разъем снизу		ISE35-N-25-MLA				
	NPN выход / разъем сверху		ISE35-R-25-MLA				
	PNP выход / разъем снизу		ISE35-N-65-MLA				
	PNP выход / разъем сверху		ISE35-R-65-MLA				

- Примечания:**
- 1) Комплект включает угольник и установочную гайку
 - 2) Комплект включает угольник и два установочных винта
 - 3) Только для исполнения В. Уплотнительное кольцо и два установочных винта в комплекте
 - 4) Для 1 МПа
 - 5) Только для исполнения В. Комплект включает кабель (2 м) с разъемом, адаптер, фиксатор, кольцевую прокладку (1 шт.) и монтажные винты (2 шт.)

Для всех исполнений манометры заказываются отдельно

Регулятор давления AR20-A~AR40-A



Номер для заказа

AR 30 - F 03 - - A -

1 2 3

● 4 (опции)

		Символ	Описание	1			
				Типоразмер			
				20	25	30	40
2	Присоединительная резьба	01	G 1/8	●	—	—	—
		02	G 1/4	●	●	●	●
		03	G 3/8	—	●	●	●
		04	G 1/2	—	—	—	●
		06	G 3/4	—	—	—	●
3	Диапазон регулирования	—	0.05~0.7 МПа	●	●	●	●
		1	0.02~0.2 МПа	●	●	●	●
4	Опции	—	—	●	●	●	●
		X2068	Диапазон регулирования 0.05~0.85 МПа	● ¹⁾	● ¹⁾	● ¹⁾	● ¹⁾

1) Опция X2068 несовместима с исполнением 1 (диапазон регулирования 0.02~0.2 МПа)

Технические характеристики

Модель	AR20-A	AR25-A	AR30-A	AR40-A	AR40-06-A
Присоединительная резьба G	1/8•1/4	1/4•3/8	1/4•3/8	1/4•3/8•1/2	3/4
Резьба для присоединения манометра	1/8				
Рабочая среда	Сжатый воздух				
Температура рабочей и окружающей среды	- 5~60 °C (при низких температурах использовать сухой воздух)				
Испытательное давление	1.5 МПа				
Макс. давление на входе	1.0 МПа				
Диапазон давлений на выходе	0.05~0.7 МПа (исполнение 1: 0.02~0.2 МПа, опция X2068: 0.05~0.85 МПа)				
Конструкция регулятора	Со сбросом давления				
Вес (кг)	0.17	0.19	0.34	0.58	0.60

Принадлежности (заказываются отдельно)

Наименование	Номер для заказа				
	AR20-A	AR25-A	AR30-A	AR40-A	AR40-06-A
Крепежный угольник ¹⁾	AR22P-270AS	AR27P-270AS	AR32P-270AS	AR42P-270AS	AR42P-270AS
Гайка для панельного монтажа	AR22P-260S	AR22P-260S	AR32P-260S	AR42P-260S	AR42P-260S
Манометр круглый	1.0 МПа		G36-10-01		G46-10-01
	0.2 МПа		G36-4-01		G46-4-01

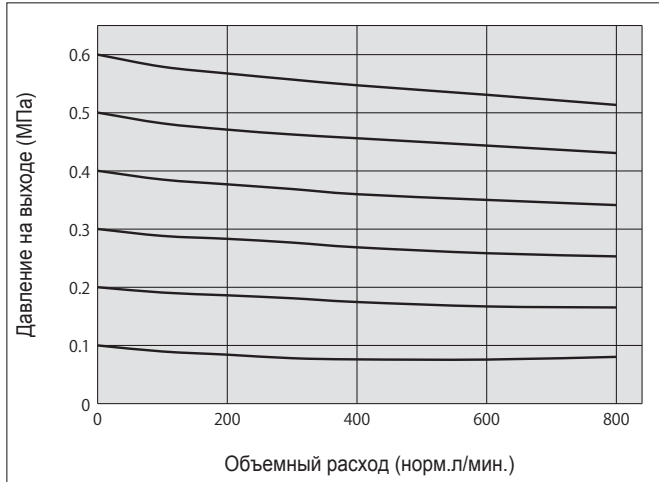
1) Установочная гайка в комплекте

Регулятор давления AR20-A~AR40-A

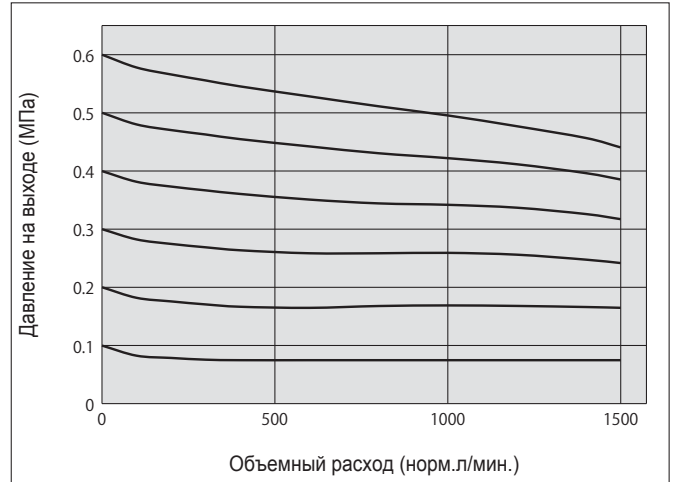
Характеристики расхода

При давлении на входе 0.7 МПа

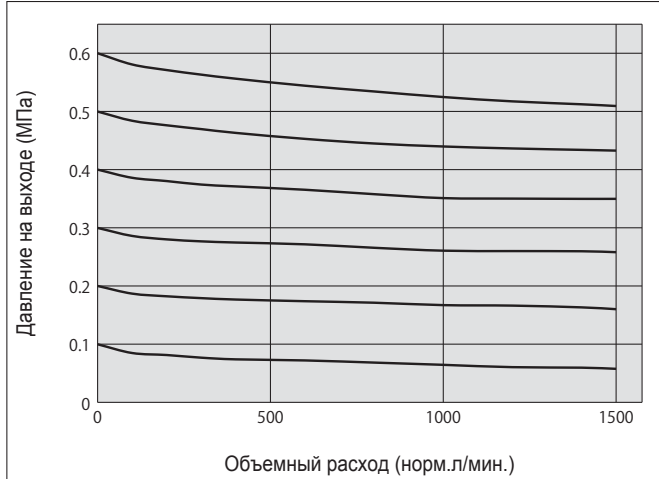
AR20-A G 1/4



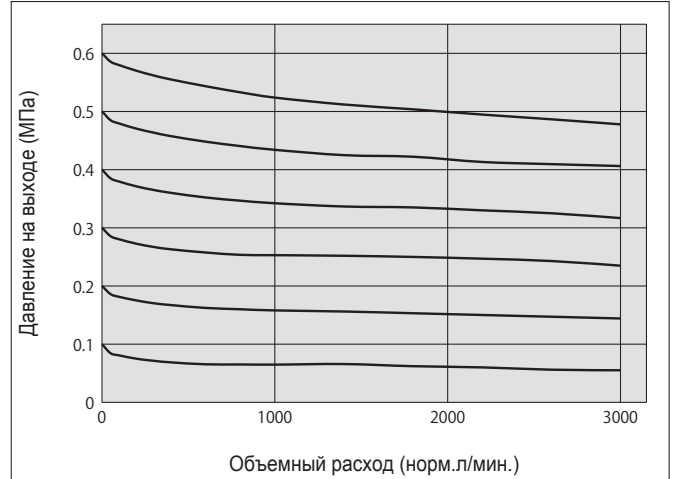
AR25-A G 3/8



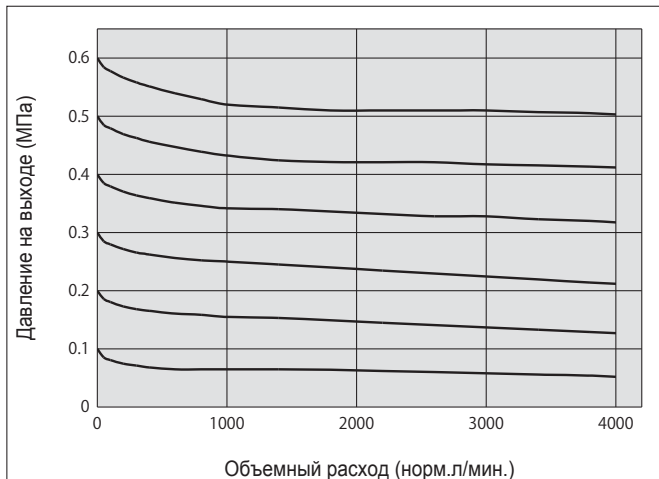
AR30-A G 3/8



AR40-A G 1/2



AR40-06-A G 3/4

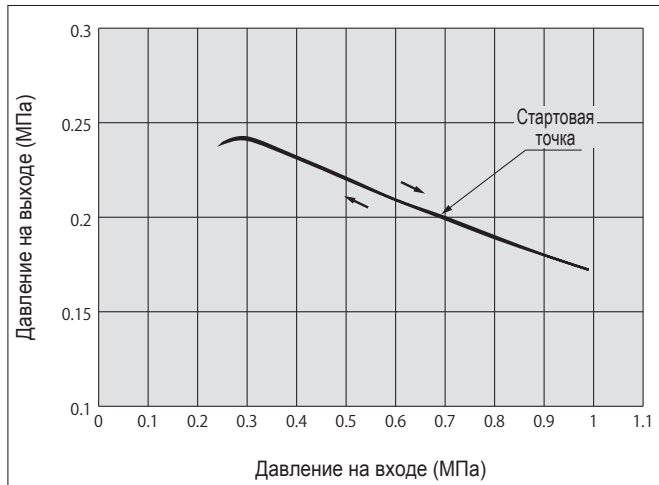


AR20-A~AR40-A

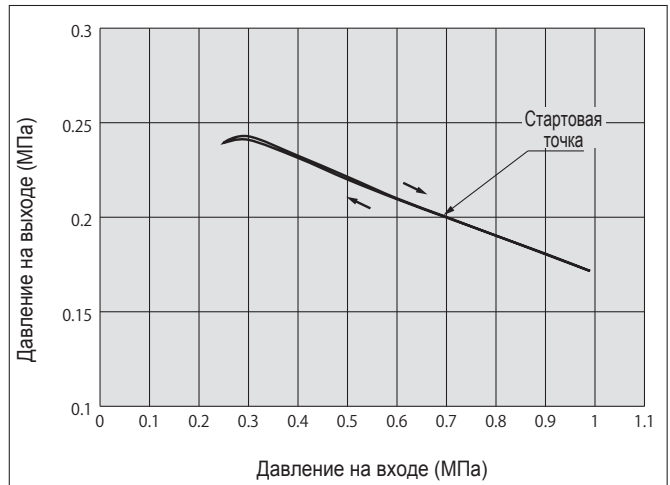
Характеристики давления

При давлении: на входе 0.7 МПа, на выходе 0.2 МПа; расходе 20 норм.л/мин.

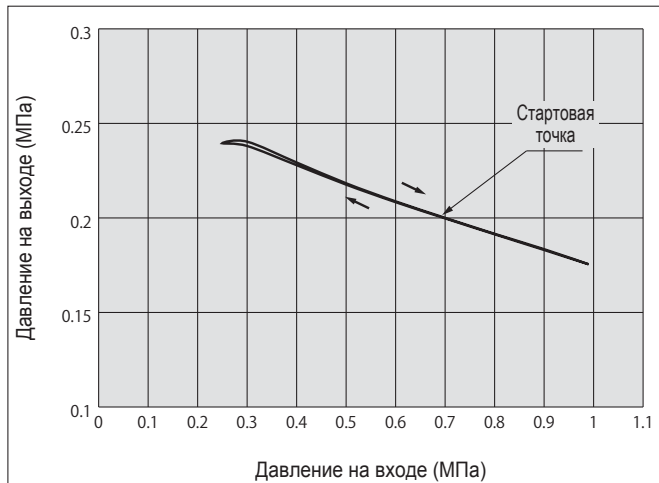
AR20-A



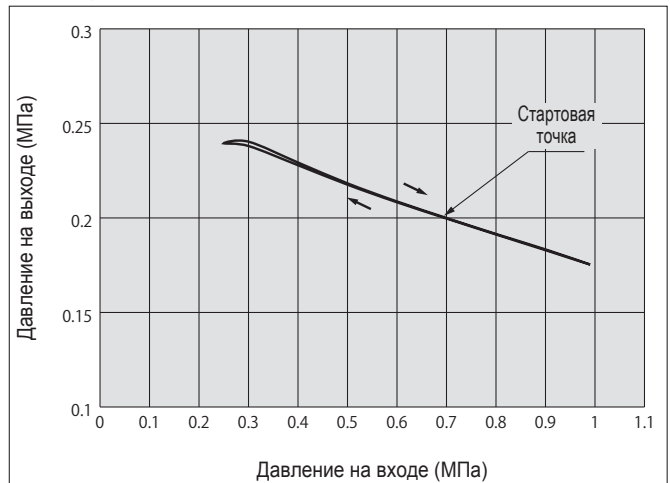
AR25-A



AR30-A



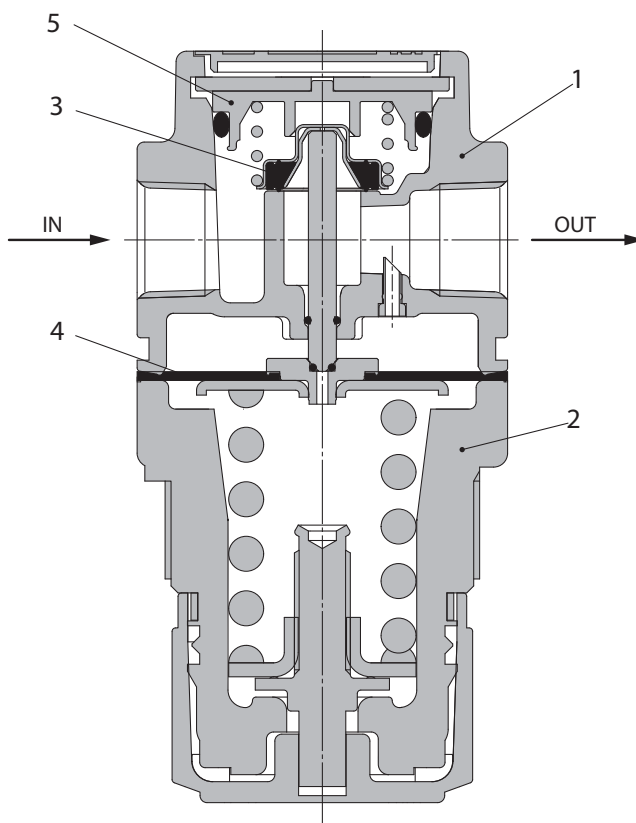
AR40-A/AR40-06-A



Регулятор давления AR20-A~AR40-A

Конструкция

AR20-A~40-06-A



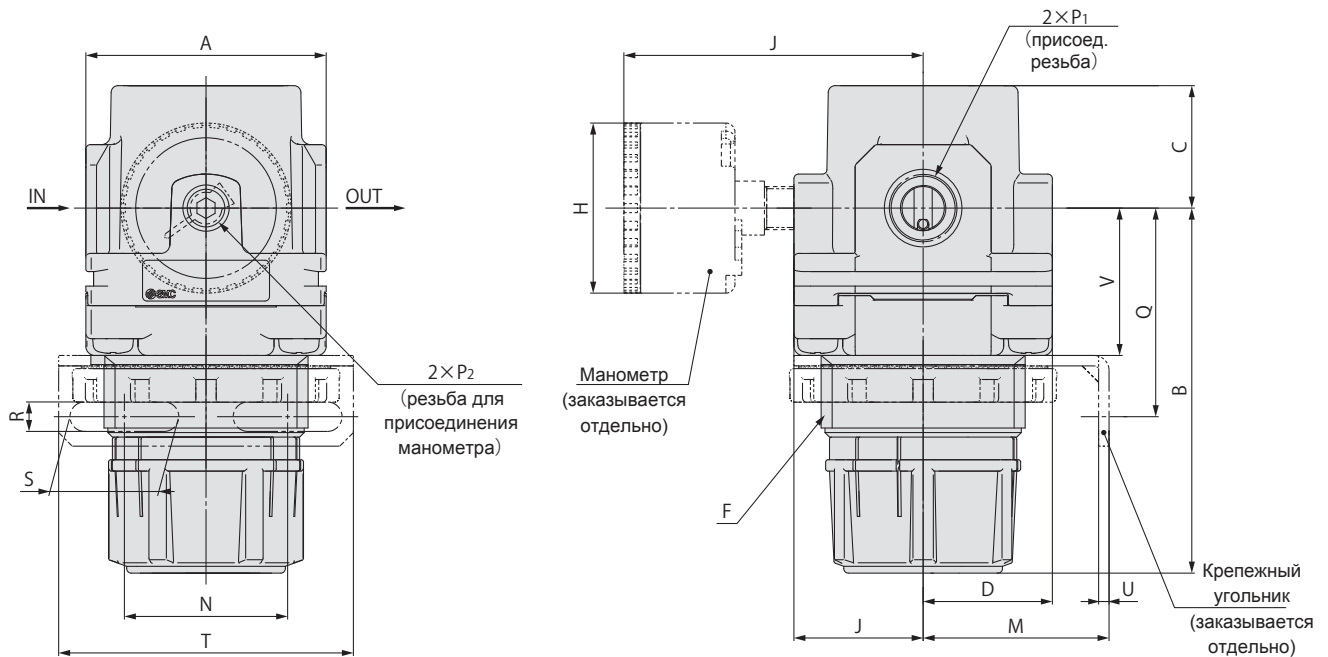
Спецификация

Поз.	Наименование	Материал
1	Корпус	Алюминий
2	Кожух	Полиацеталь
3	Клапан в сборе	Нерж. сталь. HNBR
4	Мембрана	Износостойкий NBR
5	Направляющая	Полиацеталь

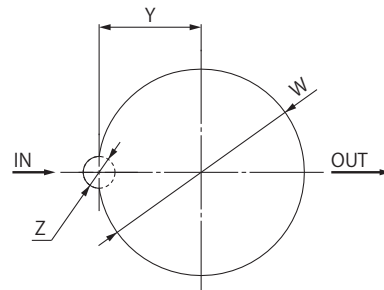
AR20-A~AR40-A

Размеры

AR20-A~AR40-06-A



Размеры выреза в панели



Толщина панели:
AR20-A~AR25-A : MAX.4
AR30-A~AR40-06-A : MAX.8

Модель	Стандарт								С манометром		С крепежным угольником							Панельный монтаж			
	P ₁	P ₂	A	B ^{注)}	C	D	F	J	H	J	M	N	Q	R	S	T	U	V	W	Y	Z
AR20-A	1/8·1/4	1/8	40	67.4	23.5	22	M36×1.5	22	ø37.5	58.5	30	34	43.9	5.4	15.4	55	2.3	27.3	36.5	17.5	6
AR25-A	1/4·3/8	1/8	53	70.4	23.5	22	M36×1.5	22	ø37.5	58.5	30	34	44.3	5.4	15.4	55	2.3	30.3	36.5	17.5	6
AR30-A	1/4·3/8	1/8	53	83.5	27	28.5	M45×1.5	28.5	ø37.5	65	41	36	46	6.5	24	65	2.3	32.5	45.5	22.5	7
AR40-A	1/4·3/8·1/2	1/8	70	100	33.5	34.5	M52×1.5	34.5	ø42.5	72	50	38	54	8.5	26.5	70	2.3	38.4	52.5	26	7
AR40-06-A	3/4	1/8	75	101.5	33.5	34.5	M52×1.5	34.5	ø42.5	72	50	38	55.5	8.5	26.5	70	2.3	39.9	52.5	26	7